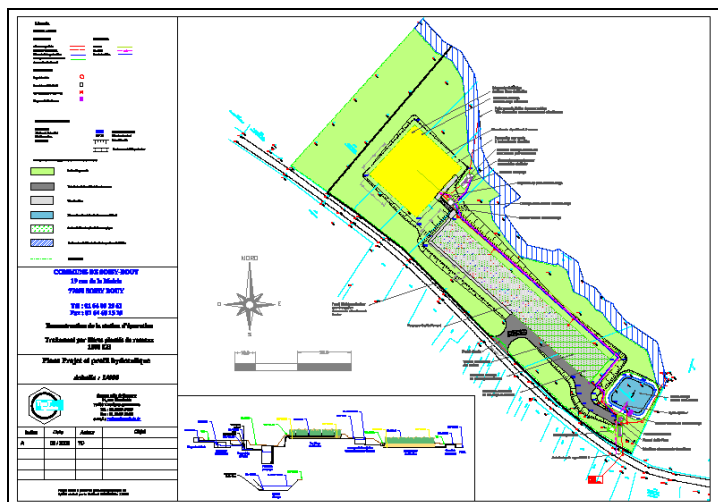


Mission de maîtrise d'œuvre pour la construction de la station d'épuration communale par filtres plantés de macrophytes de 1000 Equivalents-habitants et d'un bassin d'orage de 300 m³.



Mission confiée à TEST Ingénierie :

Mission de Maîtrise d'œuvre complète : AVP, PRO, ACT, VISA, DET, AOR

Constructeur : EDGARD DUVAL & EPUR NATURE

Localisation : Seine et Marne

Contexte :

Dans le cadre de la réhabilitation de l'assainissement collectif pour son bourg, la commune de SOISY-BOUY s'est dotée d'une station d'épuration de type filtres plantés de macrophytes. La filière a été dimensionnée pour accepter en plus des charges de temps sec, une charge correspondant à une pluie mensuelle.



Caractéristiques Principales :

- ✚ filtres plantés de roseaux à écoulement vertical de 1200 m² sur le premier étage et 800 m² sur le second
- ✚ traite 475 m³/jour par temps de pluie
- ✚ prétraitement par dégrilleur automatique et dessableur à vitesse constante
- ✚ bassin d'orage de 300 m³ en terrassement et géomembrane
- ✚ réutilisation de l'eau traitée pour les besoins en eau industrielle de la station
- ✚ parcours pédagogique et verger conservatoire sur le site de la station

Maître d'ouvrage :

Commune de SOISY-BOUY
 19 rue de la Mairie
 77 650 SOISY BOUY
 Tél : 01 64 00 15 61

Date d'achèvement des travaux :

2011

Montant des travaux :

520 000 € HT